



Rijksinstituut voor Volksgezondheid
en Milieu
*Ministerie van Volksgezondheid,
Welzijn en Sport*

Influenza

de cijfers op een rij

voorlopige schattingen

influenza surveillance in Nederland
2017/2018

Rianne van Gageldonk-Lafeber

*RIVM - Centrum Infectieziektebestrijding
Epidemiologie & Surveillance van Infectieziekten
Respiratoire infecties*

20 juni 2018



Disclosure slide

| | |
|--|------|
| (potentiële) belangenverstrengeling | Geen |
|--|------|



Surveillance

- Vóórkomen van infecties en ziektes in de bevolking
- Verzamelen, analyseren en interpreteren van infectieziektegegevens
 - *beleid - bestrijding/preventie*
 - *communicatie*



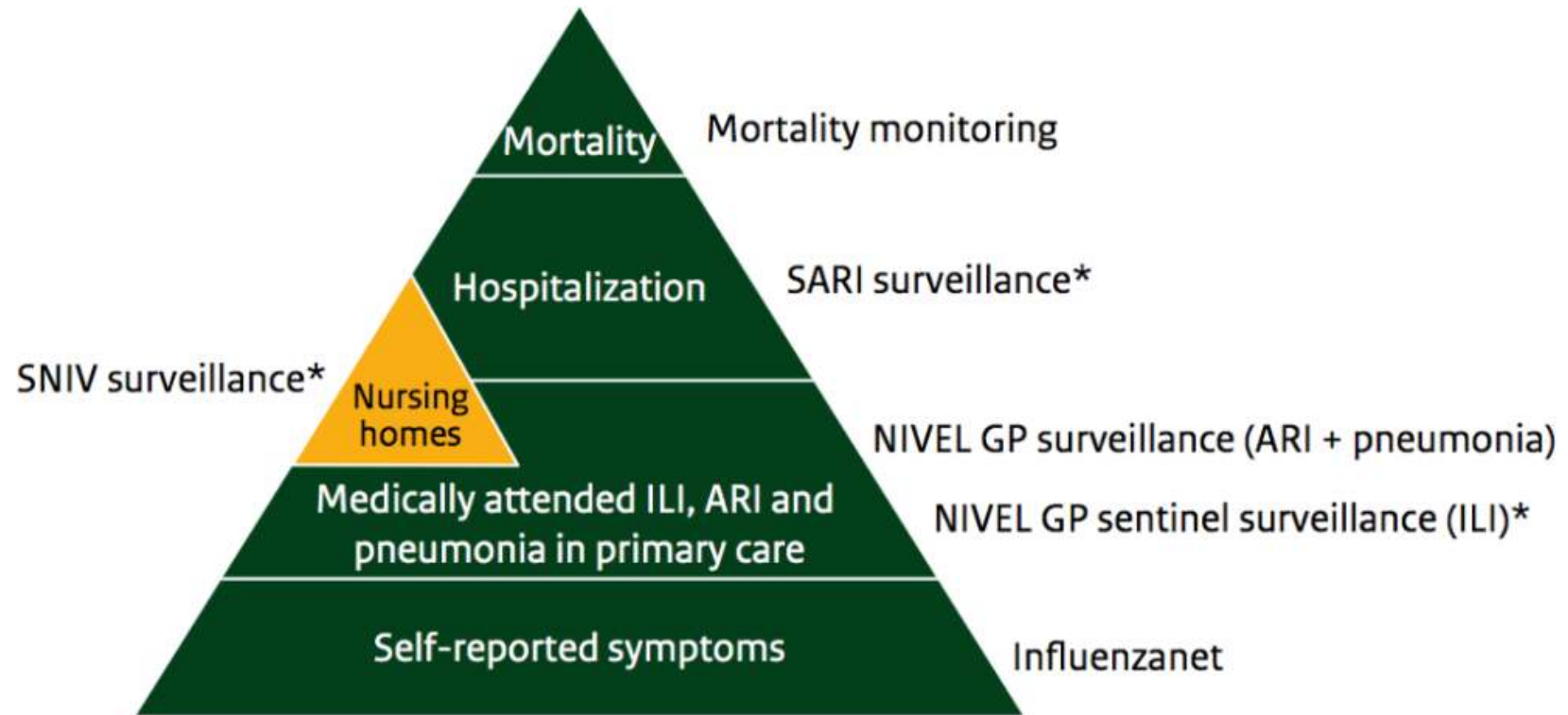
Influenza surveillance

- Hoeveel mensen worden ziek met griepachtige klachten?
- Welk deel daarvan wordt door influenza veroorzaakt?
- Virologische surveillance
 - *antigene eigenschappen van het virus*
 - *vaccin stammen*
- Epidemiologische surveillance
 - *ziektelast*
 - *influenza epidemie*

Doorlopende wekelijkse surveillance en verplicht in het kader van internationale (EU en WHO) afspraken



Influenza surveillance



Teirlinck et al., Annual report: Surveillance of influenza and other respiratory infections in the Netherlands: winter 2016/2017
<http://www.rivm.nl/bibliotheek/rapporten/2017-0096.html>



Wie werken er aan *griep*?

Het RIVM is verantwoordelijk voor het in kaart brengen van alle feiten en cijfers rondom griep. Feiten en cijfers zijn noodzakelijk om maatregelen te kunnen nemen tegen de griep. Hiervoor doen wij continu onderzoek en werken wij samen met partners.



Teirlinck et al., Annual report: Surveillance of influenza and other respiratory infections in the Netherlands: winter 2016/2017

<http://www.rivm.nl/bibliotheek/rapporten/2017-0096.html>

Dit is een uitgave van:
Rijksinstituut voor Volksgezondheid en Milieu
Postbus 113720 CA Bilthoven
www.rivm.nl/griep

De zorg voor morgen begint vandaag

s voorbereid in de winter



Huisartsen

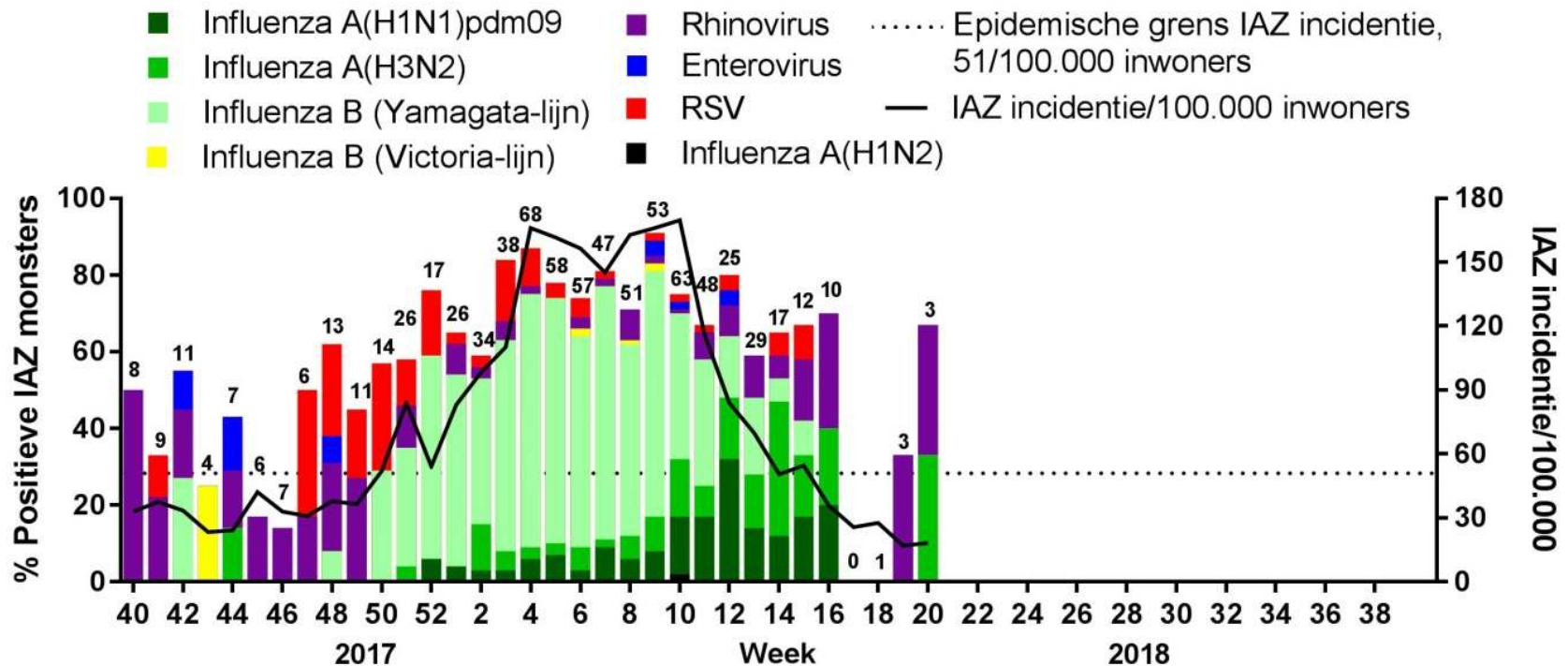
- NIVEL zorgregistraties eerste lijn
 - <https://www.nivel.nl/nl/nzr/zorgregistraties-eerstelij>
- Aantal mensen dat huisarts bezoekt met griepachtige klachten
 - *IAZ = influenza-achtig ziektebeeld*
- Bemonstering van patiënten met griepachtige klachten
 - *influenza virus, RSV, rhinovirus, enterovirus*
- Wanneer is er sprake van een epidemie?
 - gedurende twee weken meer dan 5,1 IAZ / 10.000 inwoners
 - EN influenza virus aangetoond bij een deel van de IAZ patiënten



Huisartsen

IAZ-monsters

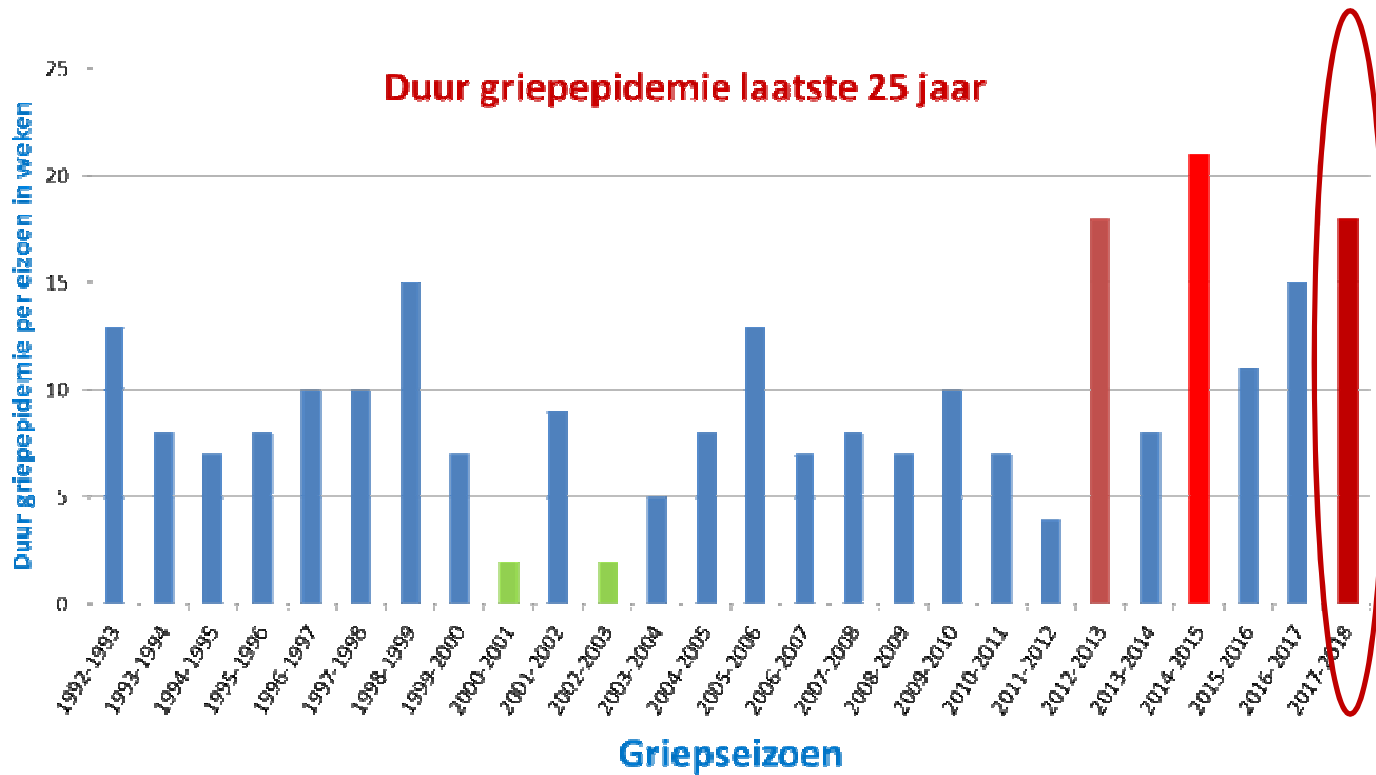
N = Totaal aantal geteste monsters





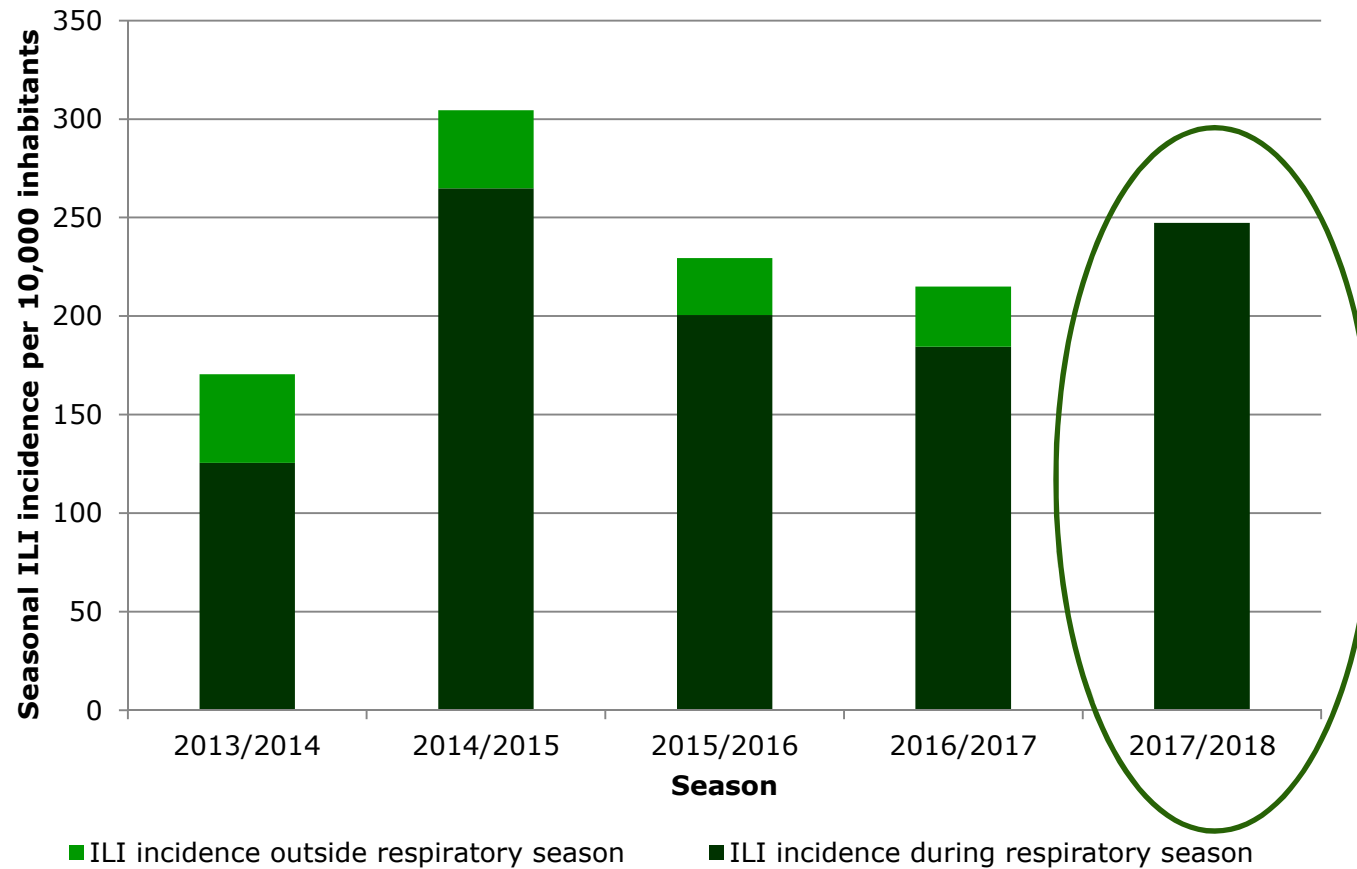
Huisartsen

- Duur epidemie: 18 weken
– week 50 2017 - week 15 of 2018





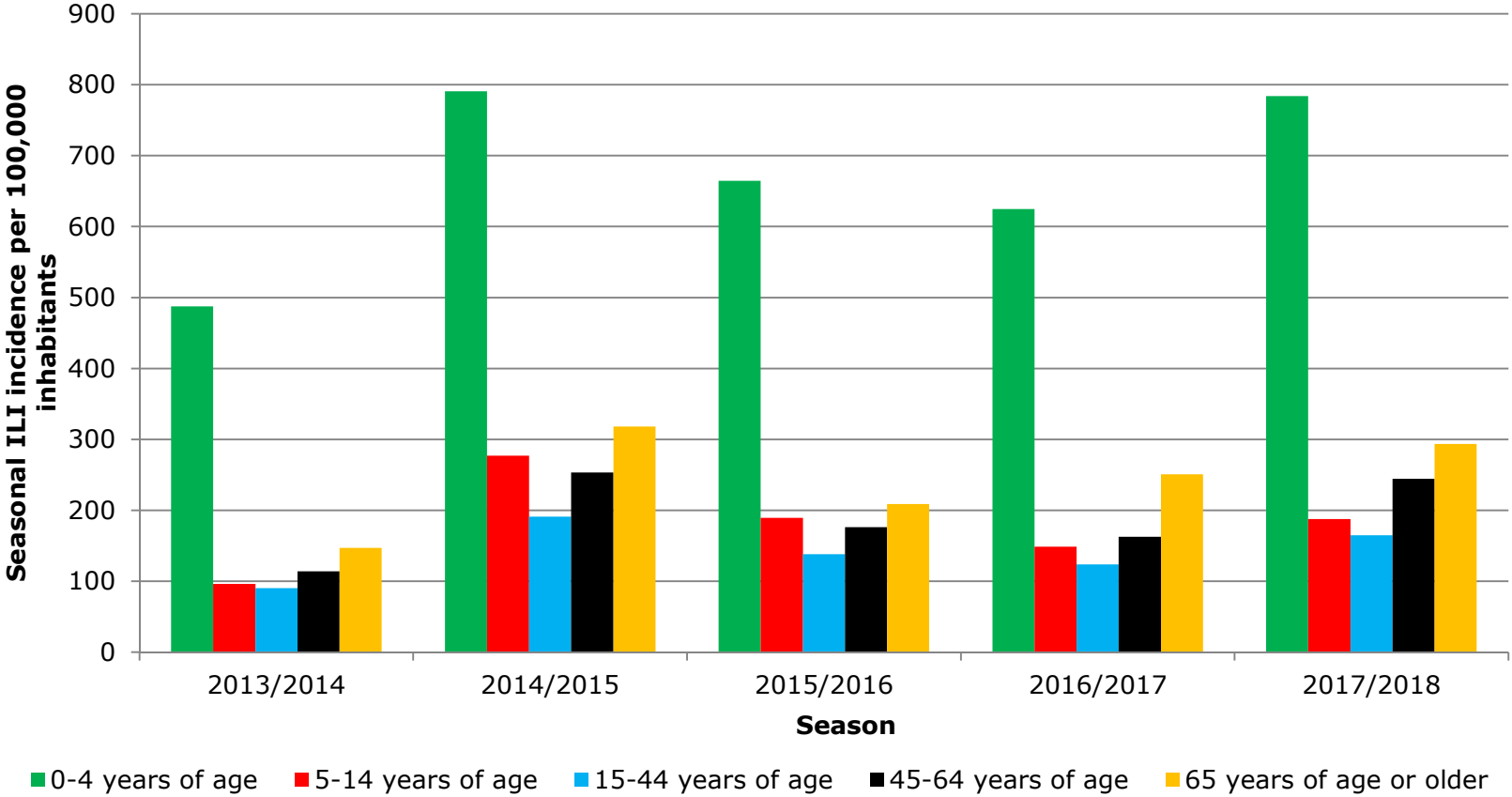
Huisartsen



Nederland:
ruim 340.000
IAZ-consulten



Huisartsen



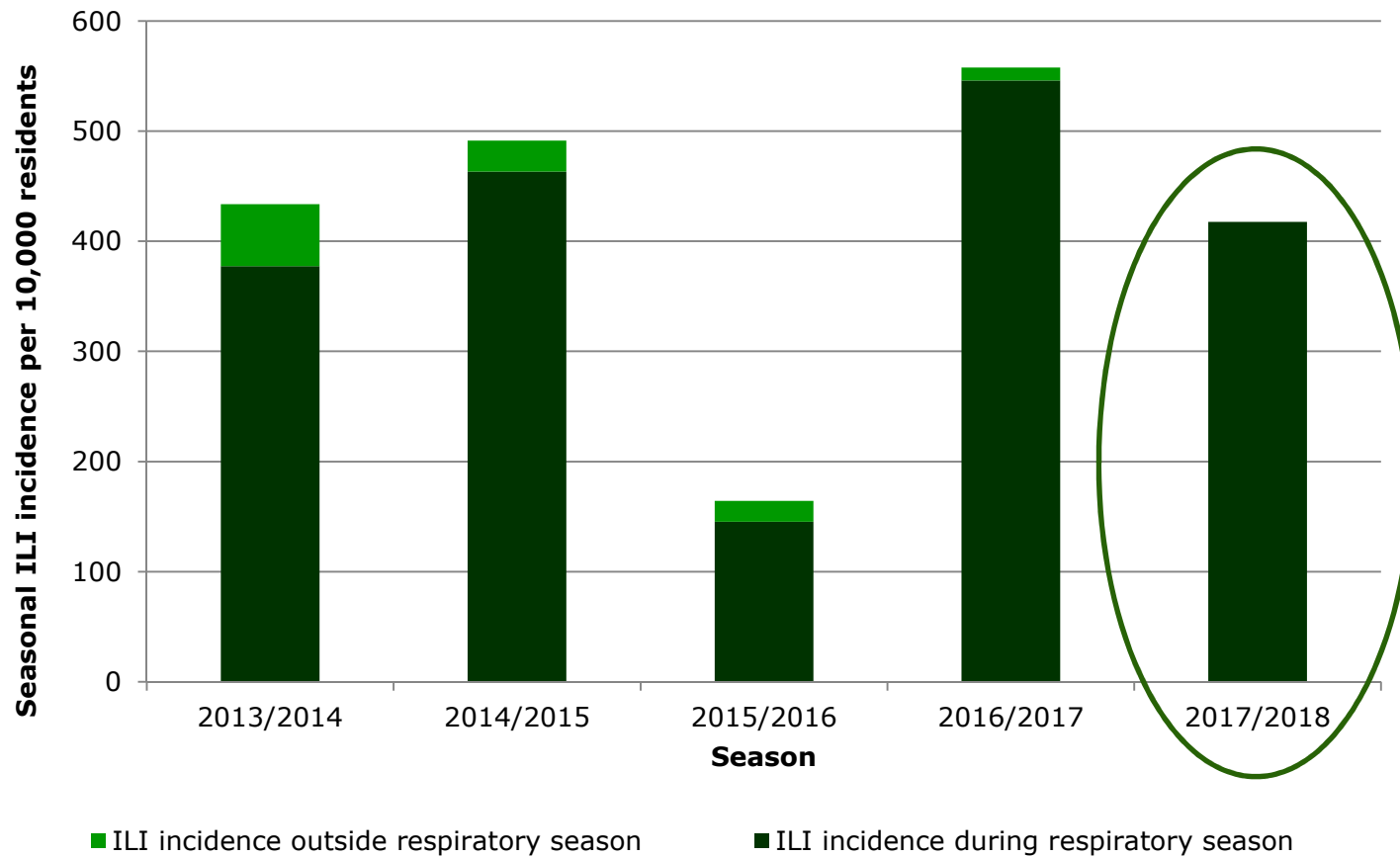


Verpleeghuizen

- SNIV
 - *<https://www.rivm.nl/Onderwerpen/S/SNIV>*
- Wekelijkse rapportage van het voorkomen van het aantal cliënten met influenza-achtig ziektebeeld
- Bemonstering van patiënten met griepachtige klachten
 - *gebeurt weinig*

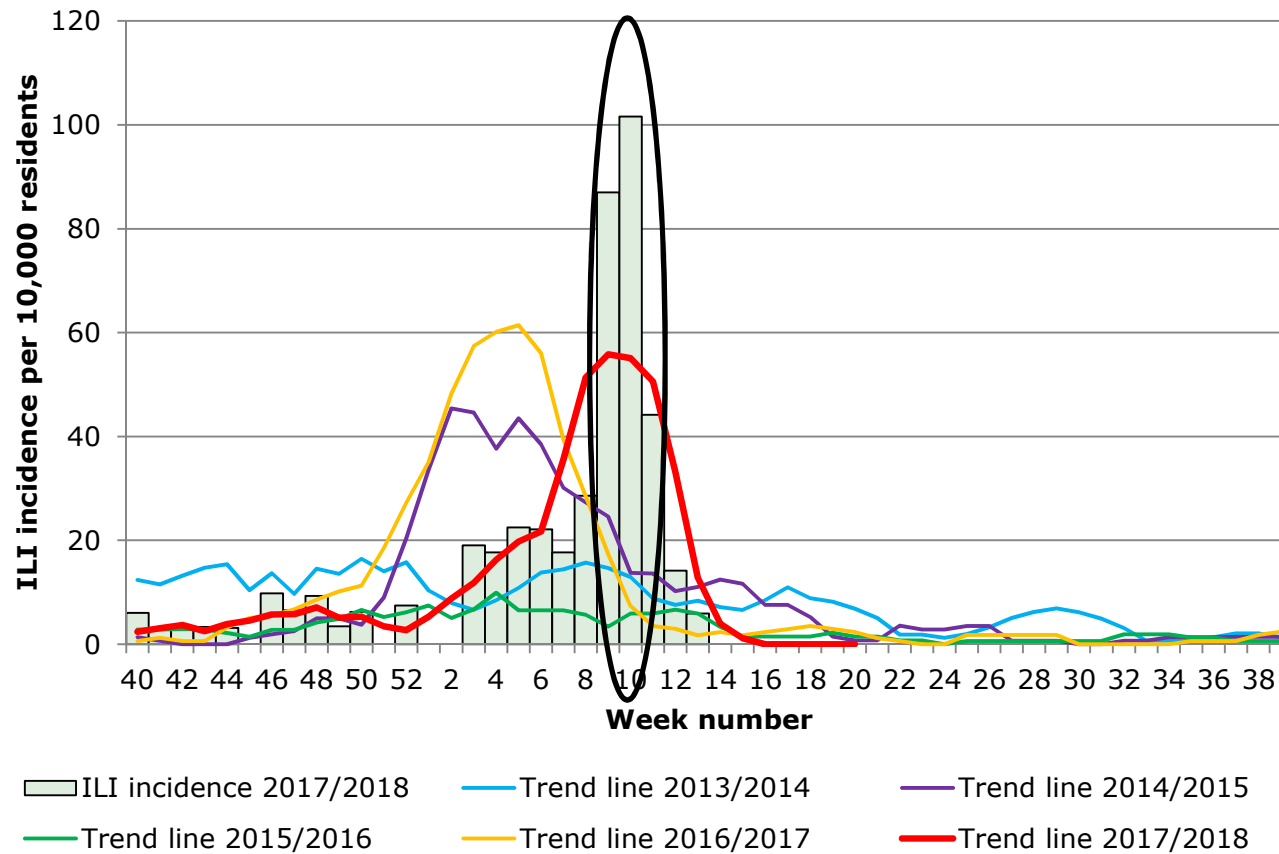


Verpleeghuizen





Verpleeghuizen



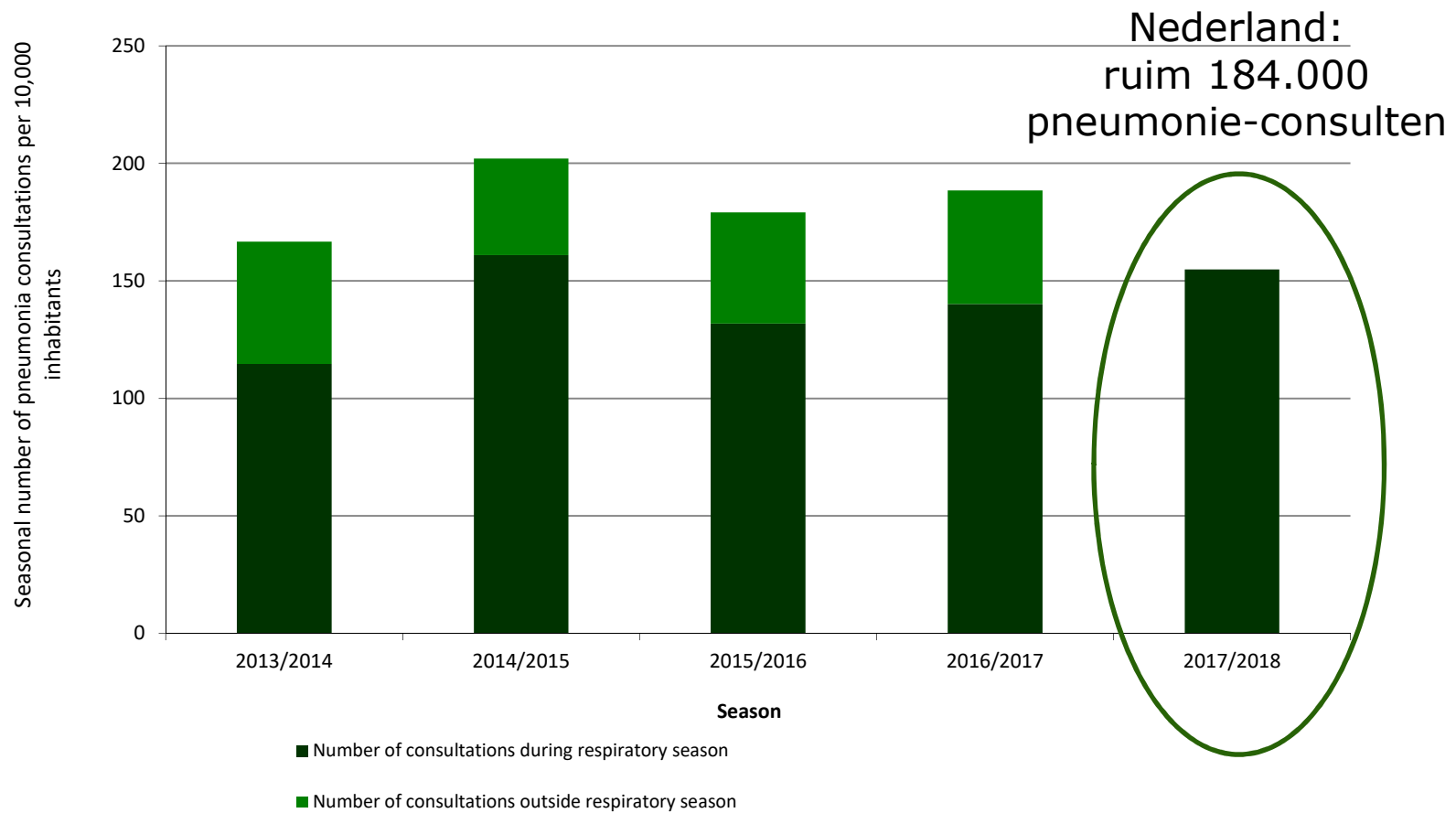


Huisartsen

- NIVEL zorgregistraties eerste lijn
 - *<https://www.nivel.nl/nl/nzr/zorgregistraties-eerstelij>*
- Aantal mensen dat huisarts bezoekt verdenking op pneumonie
 - *Complicatie van influenza*

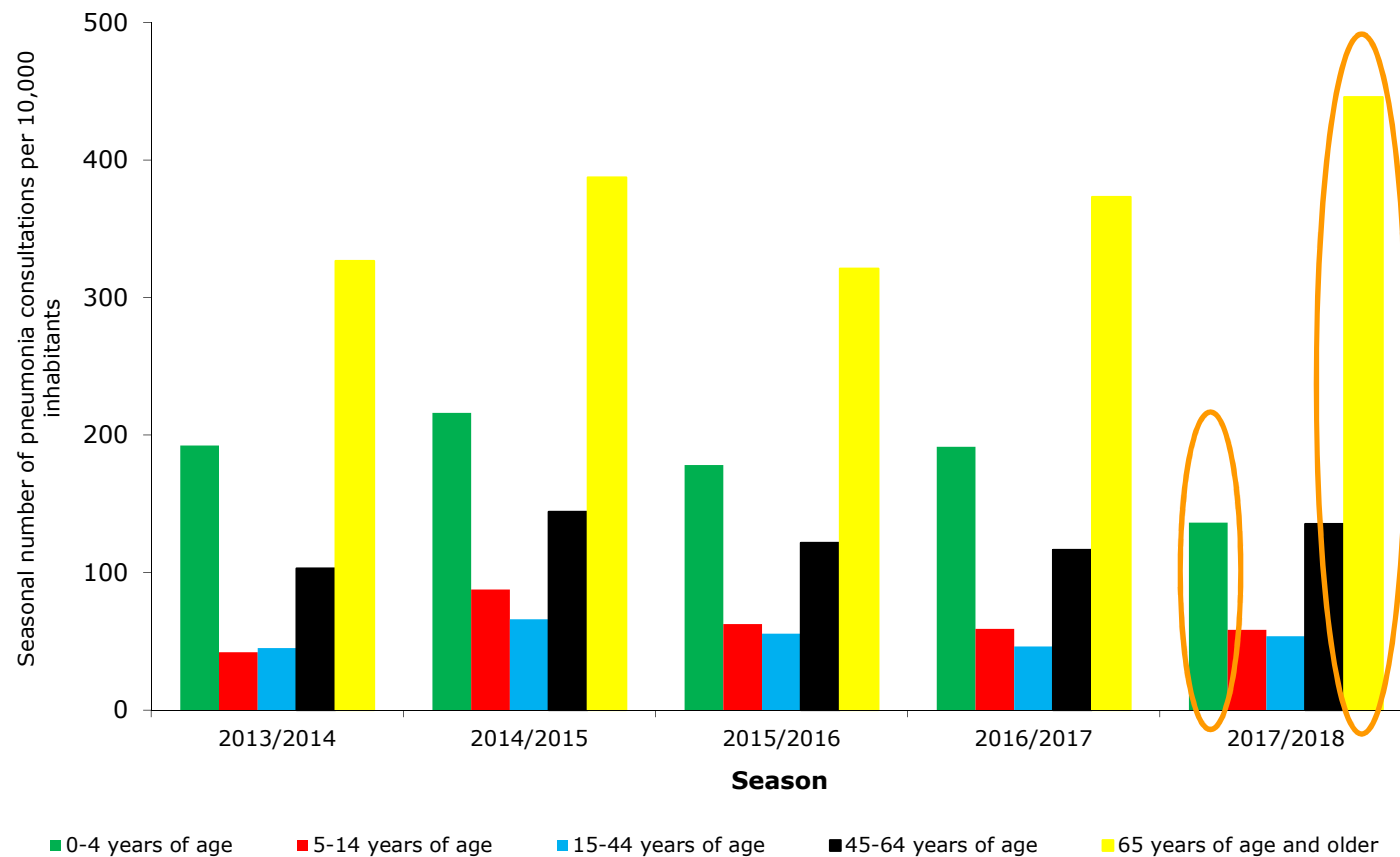


Huisartsen pneumonie





Huisartsen pneumonie



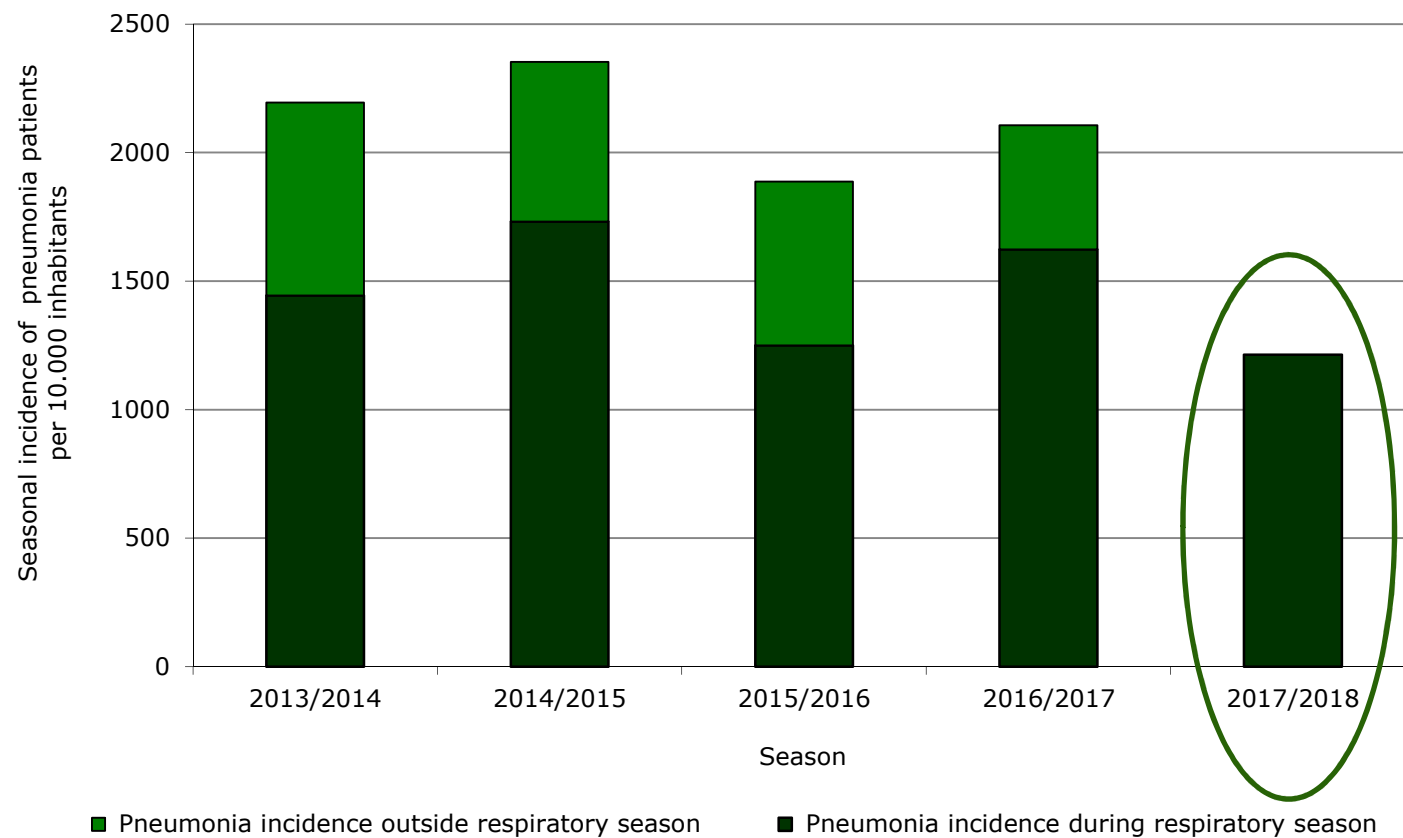


Verpleeghuizen

- SNIV
 - *<https://www.rivm.nl/Onderwerpen/S/SNIV>*
- Wekelijkse rapportage van het voorkomen van het aantal cliënten met verdenking op pneumonie

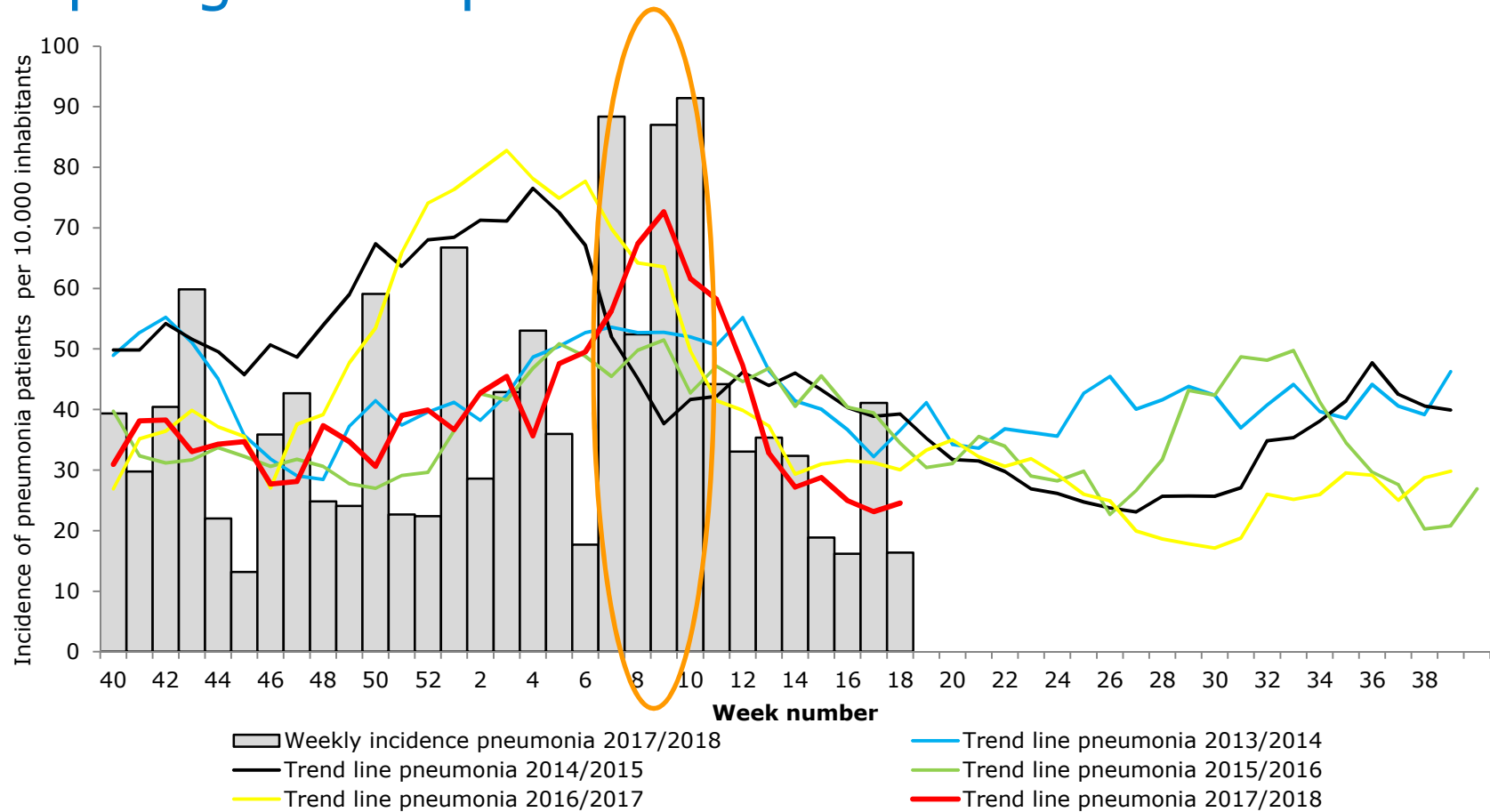


Verpleeghuizen pneumonie





Verpleeghuizen pneumonie



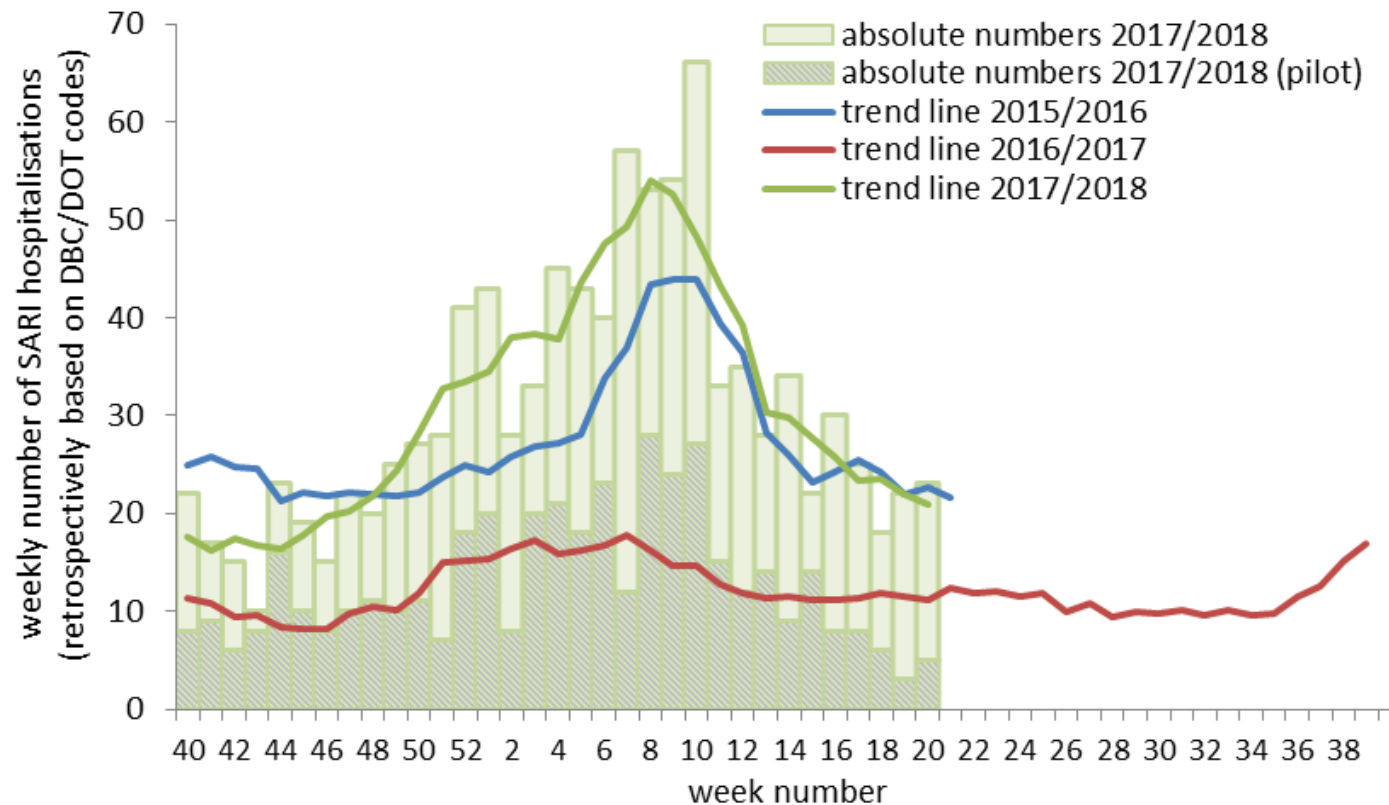


Ziekenhuizen

- SARI surveillance (pilot – sinds 2015)
 - *Severe Acute Respiratory Infections*
 - <https://www.rivm.nl/Onderwerpen/L/Luchtweginfecties/SARI>
 - *Jeroen Bosch ziekenhuis*
 - *LUMC*
 - *UMCU*
- JBZ
 - Actief surveillance systeem – aanvullende informatie
 - Retrospectief: wekelijks aantal SARI patiënten – DBC/DOT codes



Ziekenhuizen *Jeroen Bosch Ziekenhuis*





Ziekenhuizen *Jeroen Bosch Ziekenhuis*

- Totaal aantal opnames = 710
 - *tijdens epidemie (week 50 2017 t/m 15 2018)*
- Influenza positief = 305
 - *43%*
- Incidentie influenza-gerelateerde opnames = 10/10.000 inwoners
- Voor Nederland ~ 16.000 opnames
 - *Populatie 17,2 miljoen*
 - *2016/2017 ~ 7.500*



Sterftecijfers

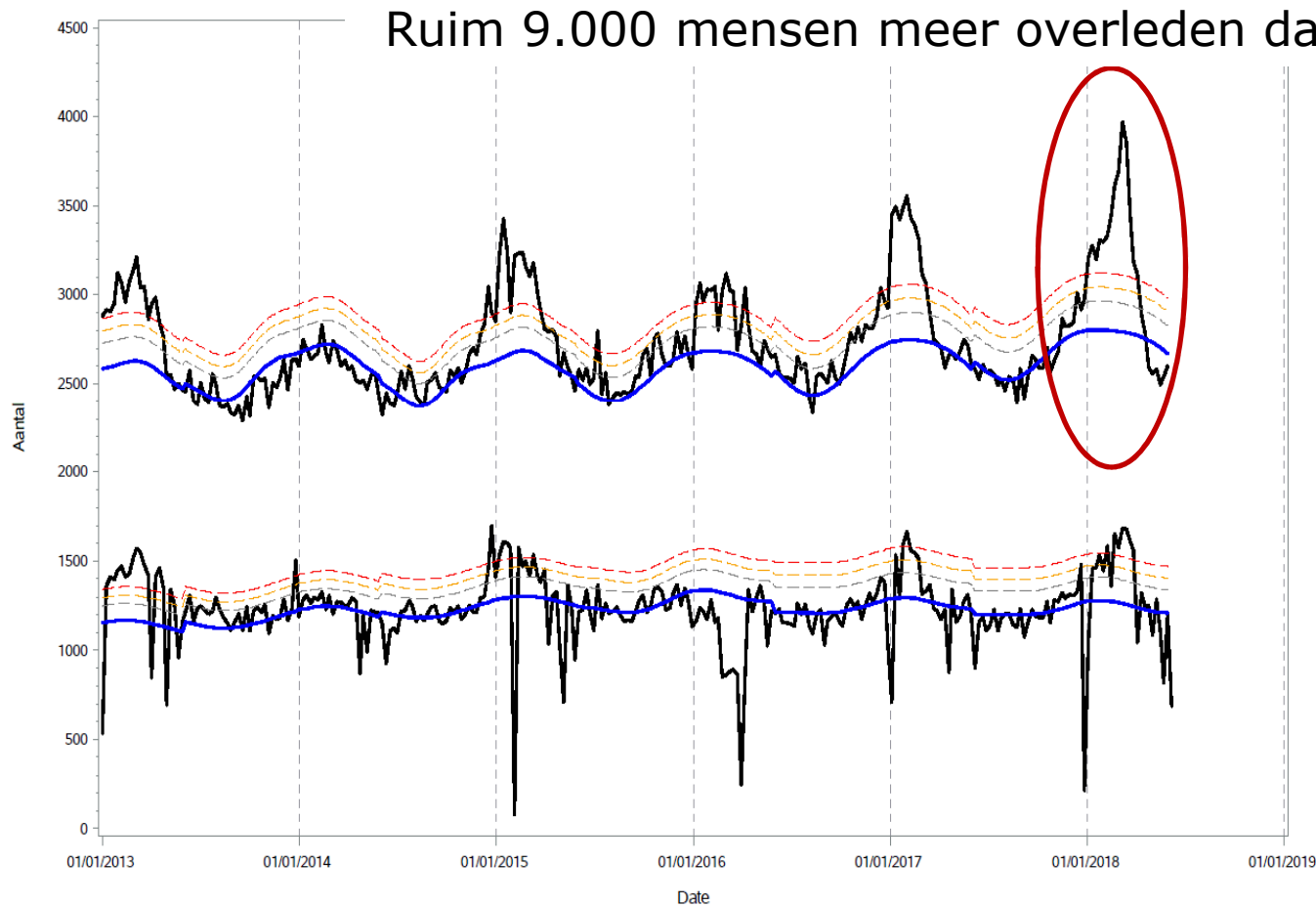
- Monitoring sterftecijfers CBS
 - https://www.rivm.nl/Onderwerpen/M/Monitoring_sterftecijfers_Nederland
 - *Sinds 2009*
- Wekelijkse rapportage van totale sterfte in Nederland
 - *Niet doodsoorzaak specifiek*
 - *Verwachte sterfte, berekend aan de hand van de sterfte in Nederland in de afgelopen 5 jaar*
 - *Oversterfte?*



Mortaliteit

09:26 Wednesday, June 6, 2018 10

sterfte t/m 30may2018 (boven) - sterfte t/m 06jun2018 (onder)





Conclusie

Winter 2017/2018:

- 18 weken durende epidemie
- ≈ 340.000 huisartsconsulten voor IAZ
- ≈ 184.000 huisartsconsulten voor pneumonie
 - *65 jaar en ouder*
- ≈ 16.000 ziekenhuisopnames gerelateerd aan influenza
 - *65 jaar en ouder*
- ≈ 9.000 meer mensen overleden dan verwacht
 - *75 jaar en ouder*
- **Voorlopige schattingen!**